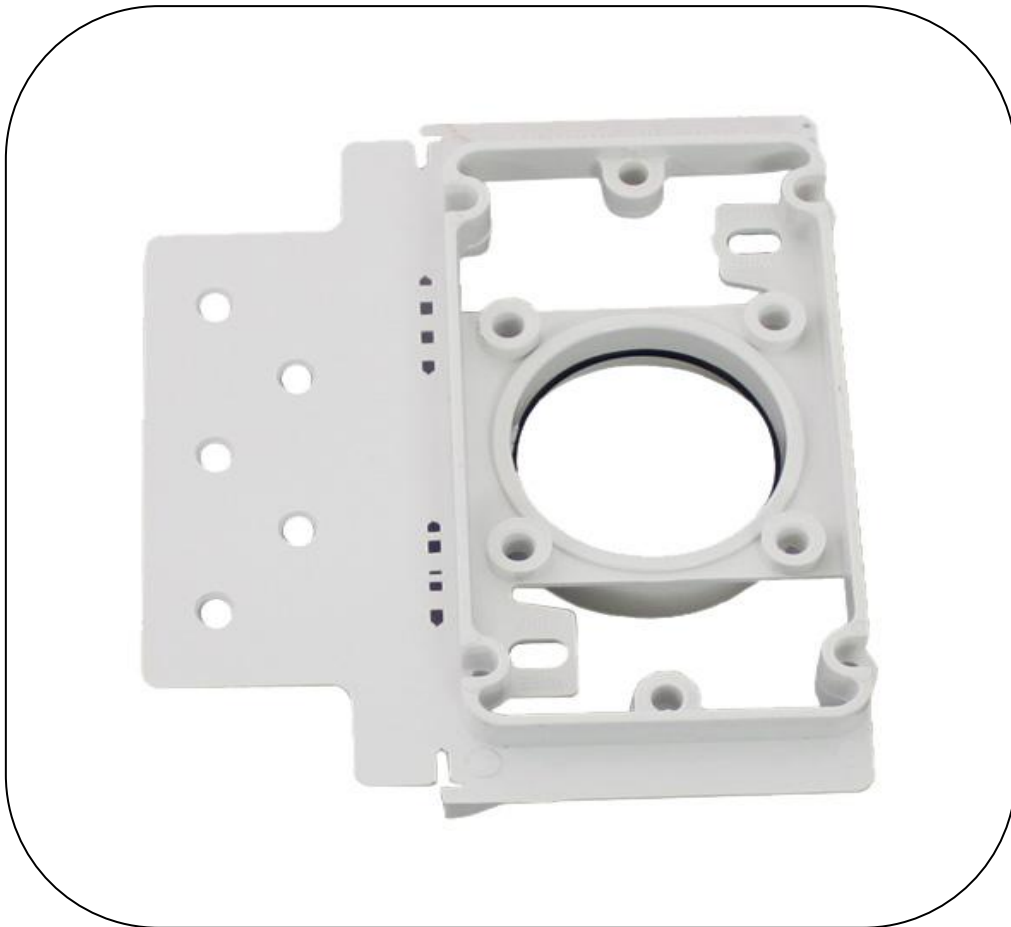


Montageplatta

ID-08 passar alla våra rektangulära uttag.



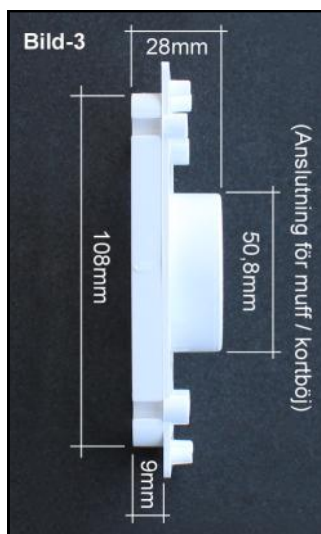
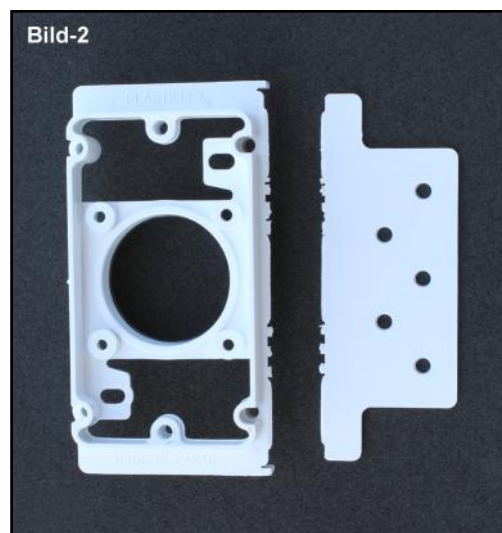
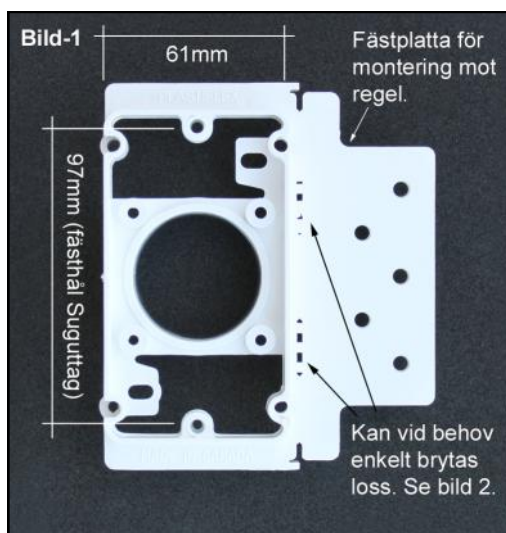
HUSKY Installationsmaterial för hem, hobby & proffs.

Montageplatta för användning tillsammans med alla våra rektangulära suguttag. ID-08 levereras standard i våra Excellent installationspaket.

Montageplattan monteras normalt alltid bakom suguttaget. Den kan skruvas i en regel innan en väggskiva monteras alternativt träs in i ett försågat hål för att klämmas fast mellan väggskivan och suguttaget.

Se nedanstående beskrivningar för mer information.

Montageplatta i plast för 50,8mm rör



ID-08 montageplatta:

Bild-1 och 3 beskriver nödvändiga mått för att såga upp ett hål i en befintlig vägg.

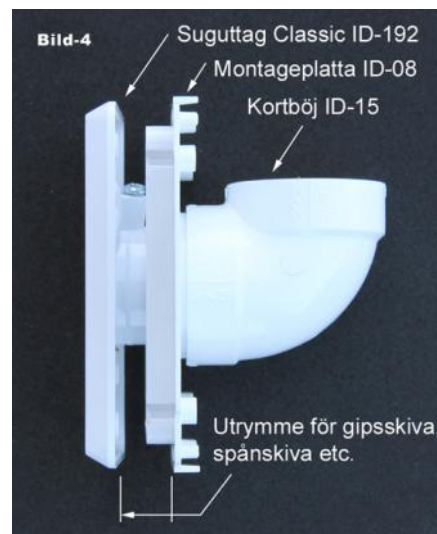
Mått för håltagning:

Bredd = 61mm Höjd = 108mm.

Bild-2 beskriver montageplatta utan fästplattan.

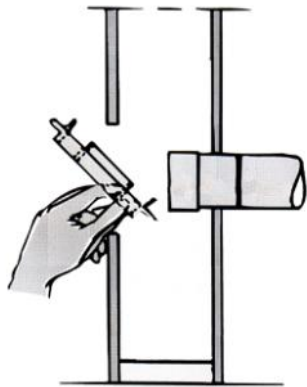
Bild-4: Detaljer för ett montage.

Se nästa sida för montage tips.



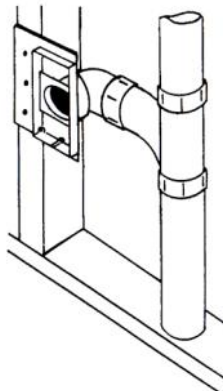
Installationstips:

Tänk på att en kortböj (ID-15) alltid skall användas efter montageplattan.



Bilden till beskriver hur man enkelt trär in montageplattan efter en håltagning i befintlig vägg.

Bilden visar även en rörförlängning där en skarvmuff används närmast mot montageplattan. Glöm inte kortböjen därefter.



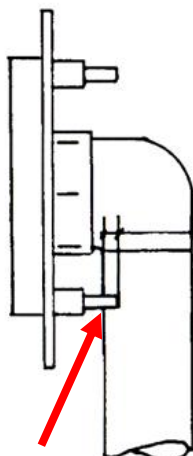
Bilden beskriver en monterad montageplatta med tillhörande röranslutningar.

Här kommer rören upp genom regelverket i golvet till ett grenrör för att sedan fortsätta till nästa våning/uttag.

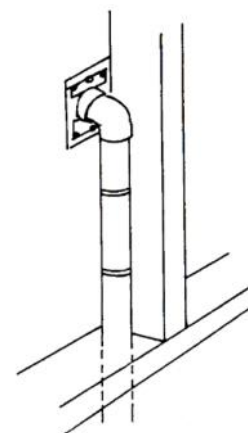
Tänk på att använda skruv som inte är för långa när Du skruvar fast suguttaget i montageplattan!

För att inte skada vakuümörret eller att skruven helt enkelt pressar kortböjen av montageplattan (se röd pil i bilden till höger) så är det viktigt att rätt skruv används på rätt plats.

Detta är speciellt viktigt när kortböjen är monterad närmast montageplattan och rördragningen är som bilden till höger beskriver



Bilden beskriver ett monterat uttag med rördragning upp från exempelvis källarplan, sett från baksidan.



Monterings exempel av montageplatta.

