

BYTE HANDTAG

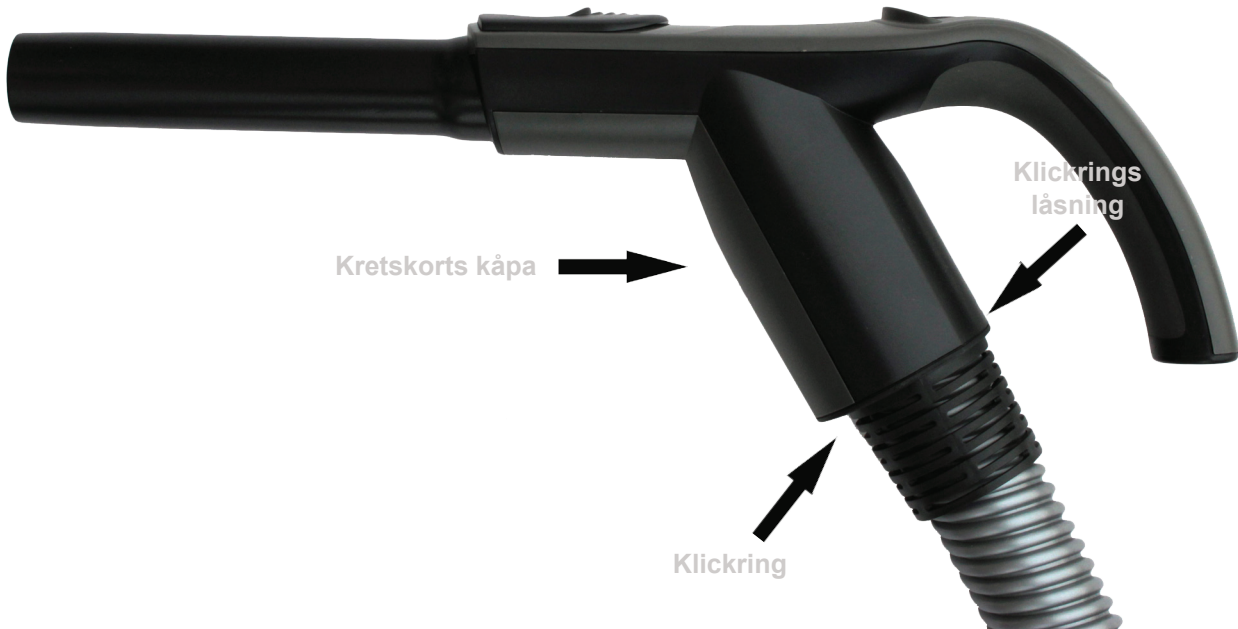
Excellent serien



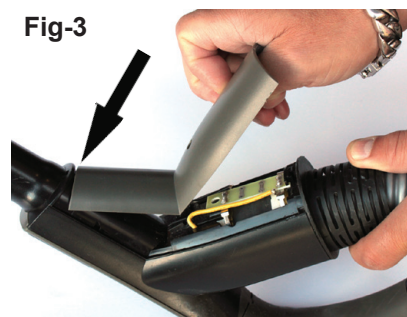
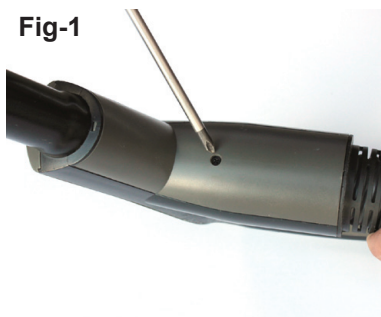
Material för hem, hobby och proffs

Här följer en beskrivning hur Du enkelt byter handtag på din städslang!

Beskrivningen avser Excellent serien städslangar med ergonomiskt handtag från Plastiflex. Se bild nedan.



- Börja med att läsa igenom dokumentet och förvissa dig om innehållet innan Du påbörjar arbetet.
- Placera städslangen/handtaget på en lämplig arbetsbänk/bord.
- Den skall EJ vara ansluten till ett suguttag under arbetet.
- Du behöver en stjärnmejsel och en mindre spårmejsel.



För att byta handtag måste kretskortet frigöras, detta sitter under den främre plastkåpan. Börja med att lossa skruven enligt bilden. Bild-2, använd en skruvmejsel och vik försiktigt ut kåpan. Kåpan sitter med små plsthakar som släpper när man lyfter på kåpan. Kåpan hålls slutligen på plats med en liten plsthake (bild-3) närmast munstyckspipen.

Fig-4

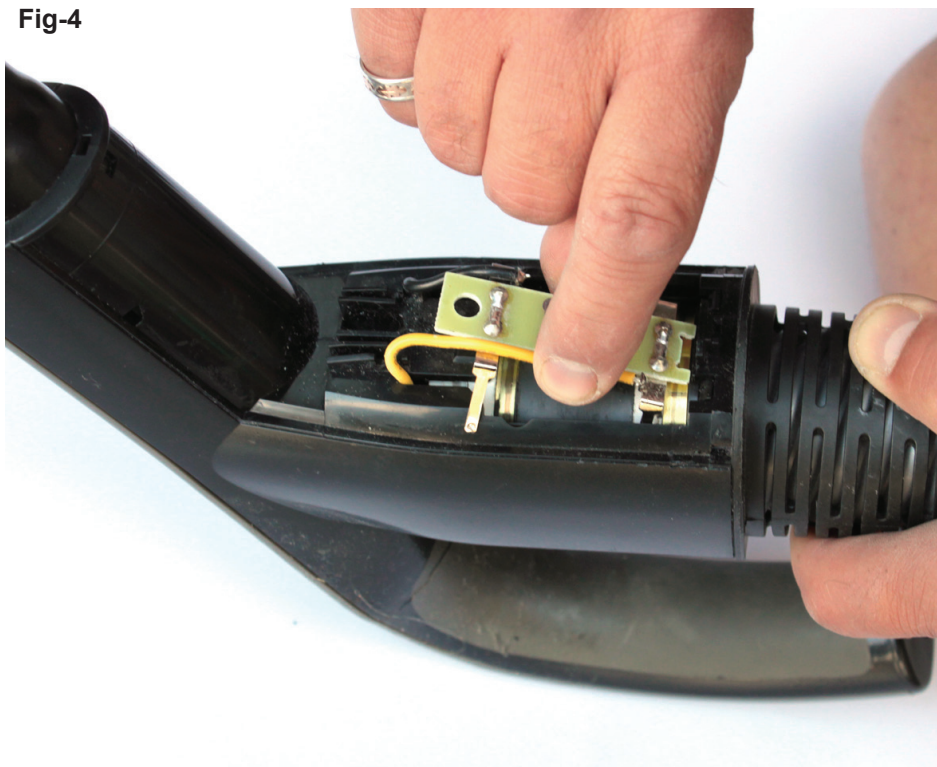


Fig-4. Lyft försiktigt ut kretskortet ur handtaget. Lägga på minnet hur det var placerat för återmonteringen.

Fig-5

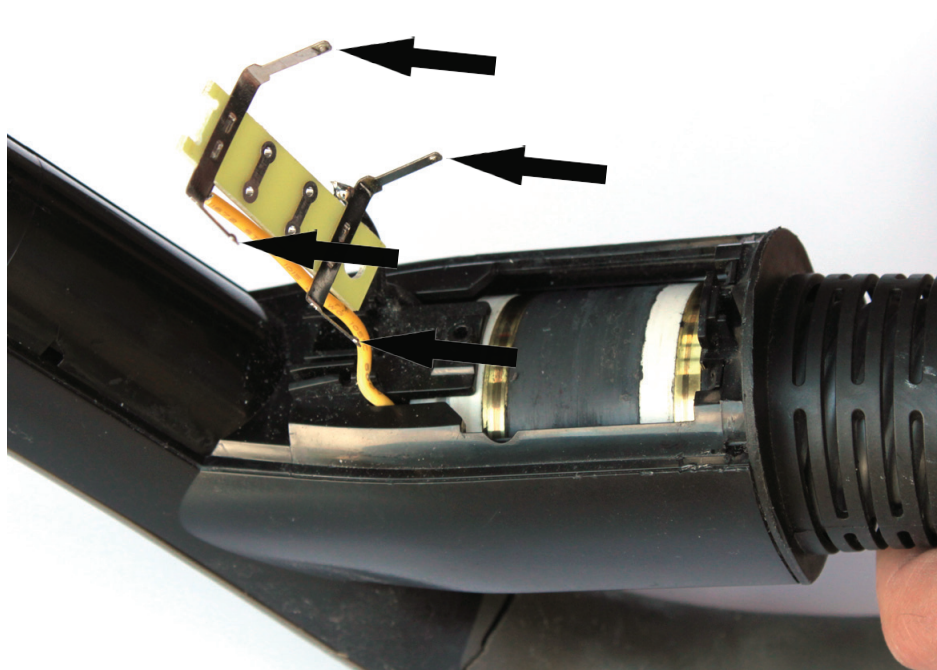


Fig-5. För återmonteringen. Notera att släpskorna skall ligga an på varsin sida mot kontaktringarna i handtaget.

Fig-5

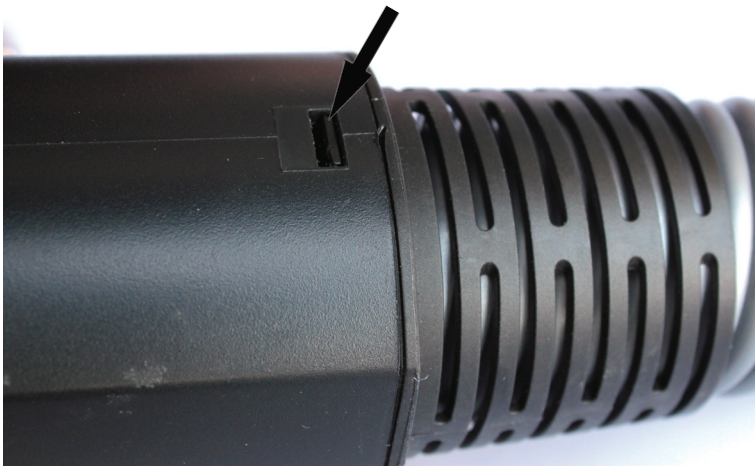


Fig-5. För att få ut slangen ur handtaget så måste "klickringen" frigöras från handtaget. Den sitter fast i handtaget med en plasthake (se bild).

Fig-6



Fig-6. För försiktigt in en skruvmejsel enligt bilden. Tryck skruvmejseln försiktigt nedåt samtidigt som du viker skruvmejseln framåt (mot haken enligt bild-7 nedan)

Fig-7

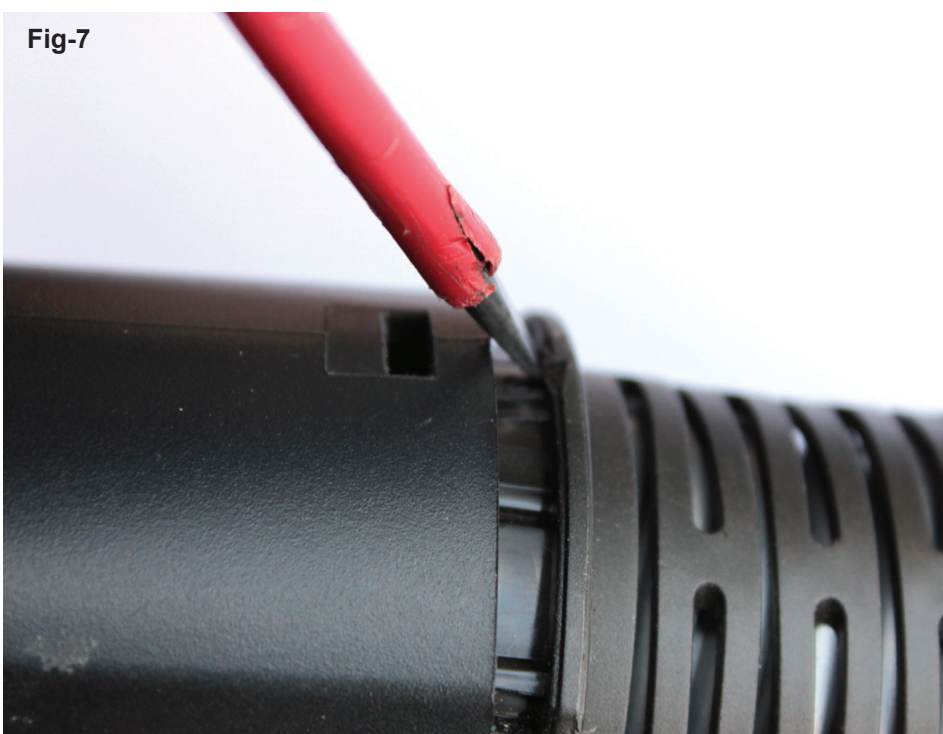


Fig-8

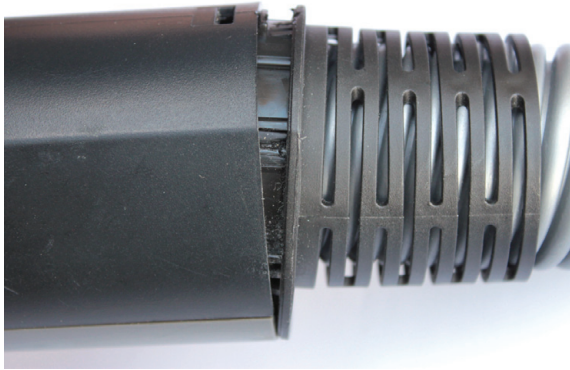


Fig-8. Nu är klickringen lös från låsningen.
Info: Klickringen sitter även med två mindre plasthakar som lätt släpper när huvudlåsning är fri.

Fig-9

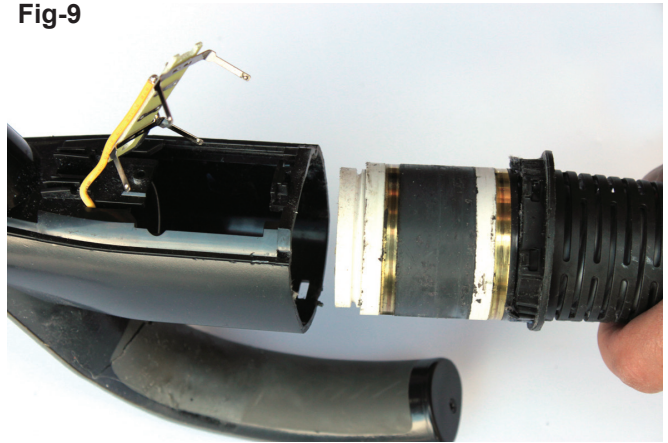


Fig-9. Nu kan slangen lätt dras ut och handtaget kan bytas.

Nu kan allt återmonteras i omvänd ordning.

Fig-10

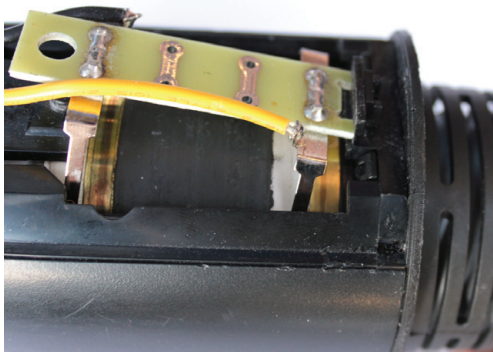


Fig-10. Vi återmontering av kretskortet var noga med att kretskortet sitter som det ska.

Fig-11

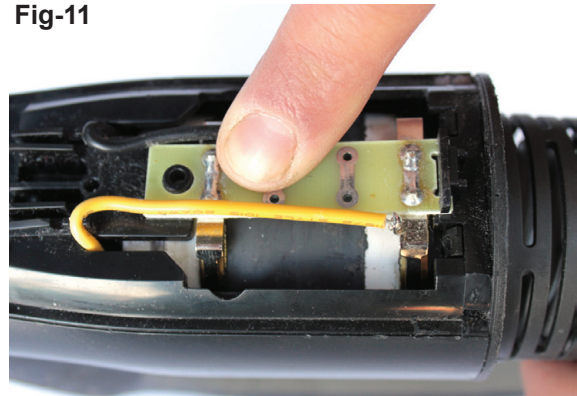


Fig-11. Tryck fast kretskortet och kontrollera att alla släpskor ligger an ordentligt mot kontaktringarna. Montera sedan plastkåpan.

Lycka till!

NorCare kan tillhandahålla allt Du behöver inom centraldammsugare, grovdammsugare och städ-tillbehör. Tveka inte att kontakta oss om det är något som Du söker!

NorCare är Svensk generalagent för Husky centraldammsugare och ShopVac grovdammsugare.